

Pompes à chaleur Air / Air **FCQG-F**

Round Flow Cassette



- » **Confort**
- » **Silence**
- » **Economies d'énergie**
- » **Optimisée pour une efficacité saisonnière**

L'énergie est notre avenir, économisons-la !

www.daikin.fr



FCQG-F

POMPES À CHALEUR LA SOLUTION POUR CEUX QUI VOIENT PLUS LOIN

Vous voulez vous équiper d'un système de chauffage qui dure longtemps et qui favorise les économies d'énergie ? Vous souhaitez associer qualité de vie et respect de l'environnement en ayant recours à des énergies renouvelables ?

En choisissant une pompe à chaleur Daikin, vous faites un choix responsable et durable, résolument tourné vers l'avenir.



Une ressource renouvelable

Les pompes à chaleur (PAC) permettent de récupérer les calories contenues dans l'air extérieur, même quand il fait froid.

Par un système de compression, elles peuvent chauffer très efficacement l'intérieur d'un appartement ou d'une maison. Les PAC ont uniquement recours à l'électricité pour le fonctionnement du système : la chaleur qu'elles restituent est entièrement captée dans l'air extérieur.

La consommation est donc minime et bien inférieure à celle d'un convecteur électrique, par exemple.

Jusqu'à 70% de la chaleur produite par une pompe à chaleur est gratuite car elle provient de l'air extérieur, une ressource libre et infinie !

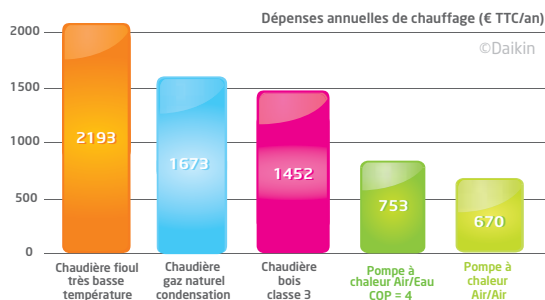


Zoom sur le COP

Une efficacité prouvée. Le Coefficient de Performance (COP) d'une solution de chauffage désigne le rapport entre la chaleur produite et l'énergie consommée. Selon les installations, le COP des pompes à chaleur Daikin est compris entre 3 et 5, ce qui signifie qu'elles restituent 3 à 5 fois plus d'énergie qu'elles n'en consomment.

Economies : la preuve en chiffres

Parce qu'elle a recours à une énergie renouvelable qui lui permet de maintenir une consommation énergétique réduite, la pompe à chaleur est bien la solution la plus efficace pour se chauffer, dès aujourd'hui et pour longtemps !



Base du comparatif : maison 100m² de plain pied, zone climatique 7B, isolation RT2000, ventilation hygrorégulable type B, hypothèses de prix des énergies : observatoire de l'énergie (juin 2007), méthode de calcul : SCL (calcul des consommations conventionnelles dans les logements). Simulation effectuée avec une pompe à chaleur air/eau pour une application plancher chauffant basse température (régime 30°C/35°C)

Pompes à chaleur Air/Air, le confort à la carte

Quelles que soient les particularités de votre habitat (maison neuve, appartement ancien, combles aménagés...), Daikin vous propose la solution qui vous convient.

Vous équipez une seule pièce : optez pour le Monosplit ! A l'extérieur, une unité récupère les calories de l'air puis, grâce à une simple conduite d'environ 50 mm de diamètre, les transfère vers l'unité intérieure installée dans la pièce.

Vous équipez plusieurs pièces : faites le choix du Multisplit ! Votre installation est semblable au Monosplit, à la simple différence que vous pouvez raccorder au système jusqu'à 5 unités intérieures. Vos besoins évoluent ? Votre installation vous suit : les unités intérieures peuvent en effet être installées en plusieurs fois.

LA CASSETTE

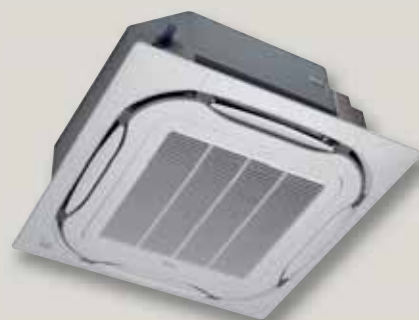
La cassette s'encastre dans les faux plafonds pour libérer l'espace habitable. Elle diffuse la chaleur dans toutes les directions pour n'oublier aucun recoin de la pièce. Une excellente solution pour ceux qui recherchent à la fois l'efficacité et la discrétion.



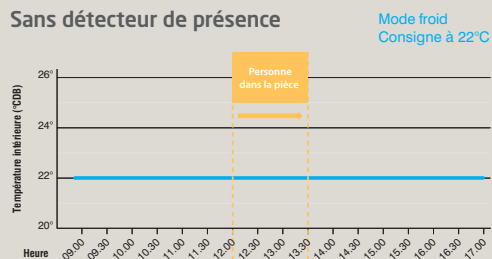
L'innovation technologique au service de l'efficacité énergétique et du confort

EFFICACITÉ ÉNERGÉTIQUE

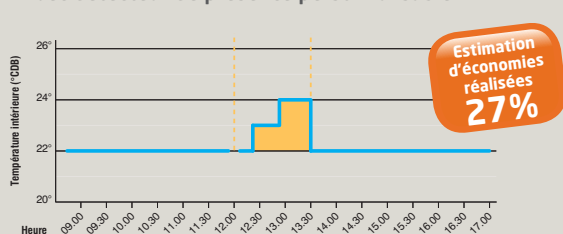
- SCOP jusqu'à 4,61
- SEER jusqu'à 6,8.
- Ajustement de la température ou arrêt de l'unité en l'absence d'occupants grâce au détecteur de présence programmable (décalage de consigne progressif, durée paramétrable, température limite (haute et basse)).



Sans détecteur de présence



Avec détecteur de présence personnalisable



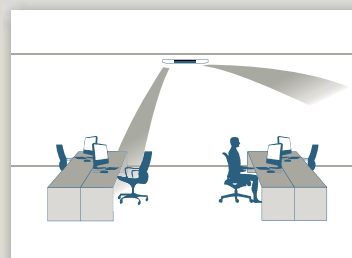
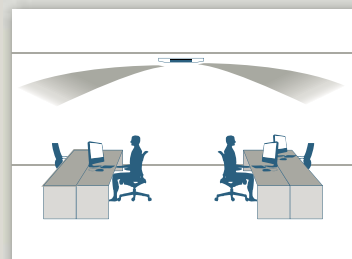
- Le nettoyage automatisé du filtre de l'unité réduit la surconsommation induite par l'accumulation de poussière tout en maintenant le débit d'air optimal de la cassette.

CONFORT

- Soufflage à 360° pour une meilleure diffusion de l'air.
- Le détecteur de présence dirige le flux d'air de manière à maximiser le confort des occupants.
- La sonde de sol détecte l'écart de température entre le sol et le plafond puis ajuste la distribution d'air pour une température homogène.

ÉCONOMIES

- Réduction de la puissance consommée grâce à l'obtention d'une température plus homogène dans la pièce.

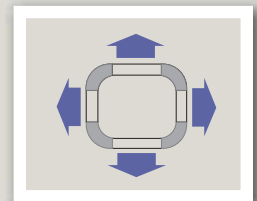
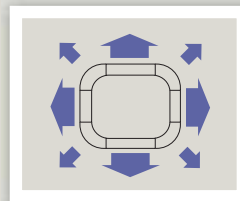




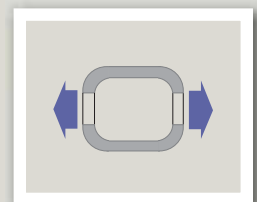
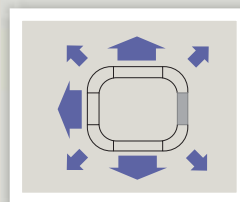
BON A SAVOIR

Outre ses performances, la cassette FCQF, c'est aussi

- Kit d'apport d'air neuf en option.
- Pompe de relevage de série.
- Faible hauteur d'encastrement (288 mm).
- Réglage spécial plafond haut.
- Indication kWh (jour/semaine/mois/année)
- Compatible avec les platines de contrôle RTD (intégration GTB, rotation du fonctionnement en locaux techniques...).
- Possibilité d'obturer les voies de soufflage manuellement ou via la télécommande cablée BRC1E52A (ex. : changement de configuration de la pièce).



Plusieurs configurations possibles pour le soufflage de l'air.



LES APPLICATIONS POSSIBLES

- Magasins, banques. Bureaux. Établissement recevant du public. Locaux techniques.



FCQG-F Unités intérieures réversibles

Références				FCQG35F	FCQG50F	FCQG60F
Puissance restituée	calorifique	à +7°CBS ext.	kW	4,20	6,00	7,00
	calorifique	à -5°CBH ext.	kW	3,00	4,00	5,10
	calorifique	à -10°CBH ext.	kW	2,50	3,40	4,30
Puissance absorbée	frigorifique		kW	3,40	5,00	5,70
	chaud		kW	1,23	1,62	1,99
Débit d'air	froid		kW	0,95	1,41	1,64
	chaud	PV / GV	m³/h	522 / 636 / 750	522 / 642 / 756	522 / 672 / 816
Niveaux de pression sonore	froid	PV / GV	m³/h	522 / 636 / 750	522 / 642 / 756	522 / 672 / 816
	chaud		dB(A)	27 / 29 / 31	27 / 29 / 31	28 / 31 / 33
Niveaux de puissance sonore	froid		dB(A)	27 / 29 / 31	27 / 29 / 31	28 / 31 / 33
	froid		dB(A)	49	49	51
Dimensions de l'unité	H x L x P	unité	mm	204 x 840 x 840	204 x 840 x 840	204 x 840 x 840
		façade	mm	60 x 950 x 950	60 x 950 x 950	60 x 950 x 950
Poids de l'unité			kg	19	19	19
Référence de la télécommande		fil conviviale		BRC1E52A	BRC1E52A	BRC1E52A
Référence de la façade				BYCQ140D	BYCQ140D	BYCQ140D
Référence de la façade avec nettoyage auto. du filtre				BYCQ140DG	BYCQ140DG	BYCQ140DG
Détecteur de présence / sonde de sol (optionnel)				BRYQ140A2	BRYQ140A2	BRYQ140A2
Label énergétique	froid / chaud			A / B	A / A	A / B
EER / COP	froid / chaud			3,58 / 3,41	3,55 / 3,70	3,48 / 3,52
Label énergétique saisonnier selon norme EN14825 - Climat tempéré	label	froid/chaud	saison	A / A++	A+ / A+	A+ / A
	SEER / SCOP	froid/chaud	saison	5,34 / 4,74	5,89 / 4,24	5,74 / 3,87
	Pdesign	froid/chaud	kW	3,5 / 3,3	5,0 / 4,3	5,7 / 4,7
	Conso énergie	froid/chaud	kWh	230 / 981	297 / 1442	347 / 1702

RXS-K-F Unités extérieures réversibles

Références				RXS35K	RXS50K	RXS60K
Niveaux de pression sonore	chaud		dB(A)	45 / 48	45 / 48	49
	froid		dB(A)	44 / 48	44 / 48	49
Niveaux de puissance sonore	froid		dB(A)	63	63	63
Dimensions	H x L x P		mm	550 x 765 x 285	735 x 825 x 300	735 x 825 x 300
Poids de l'unité			kg	34	48	48
Type de compresseur				Swing	Swing	Swing
Type de réfrigérant / GWP				R-410A / 1 975	R-410A / 1 975	R-410A / 1 975
Plage fonctionnement T° ext.	mode chaud		°CBH	- 15 ~ + 20	- 15 ~ + 18	- 15 ~ + 18
	mode froid		°CBS	- 10 ~ + 46	- 10 ~ + 46	- 10 ~ + 46
Préchargé d'usine jusqu'à			m	10	10	10
Raccordements frigorifiques	longueur / dénivel. max.		m	20 / 15	30 / 20	30 / 20
	diamètres liquide / gaz		"	1/4 - 3/8	1/4 - 1/2	1/4 - 1/2
Raccordements électriques	alimentation		V/Ph/Hz	230/1/50	230/1/50	230/1/50
	protection*	disjoncteur		10 A	20 A	20 A
	câble liaison	int. / ext.	mm²	4G1,5	4G1,5	4G1,5

* Valeurs indicatives, à vérifier en fonction du site et dans le respect de la norme NFC 15-100. ** Fonctionnement jusqu'à -15°C extérieur grâce à un switch sur la platine du groupe extérieur. *** Nécessite la pose d'une carte additionnelle.



Unités extérieures

Equipées jusqu'aux tailles 60 de compresseur Swing, une technologie 100 % Daikin.

• Les + : Bas niveaux sonores - Bon rendement



RXS-G / RKS-G



Les unités Daikin sont conformes aux normes européennes qui garantissent la sécurité des produits.



Les produits Daikin sont distribués par :