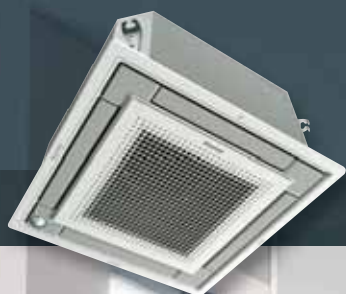


Pompes à chaleur Air / Air  
**FFQ-C "Fully Flat" Cassette 4 voies  
à façade extraplate**



» Intégration parfaite » Confort » Économies d'énergie



# Cassette 4 voies 600 X 600 FFQ-C façade extraplate

Cette nouvelle génération bénéficie des dernières technologies Daikin.  
Elle est parfaitement adaptée aux faux-plafonds modulaires (dalles 600x600).

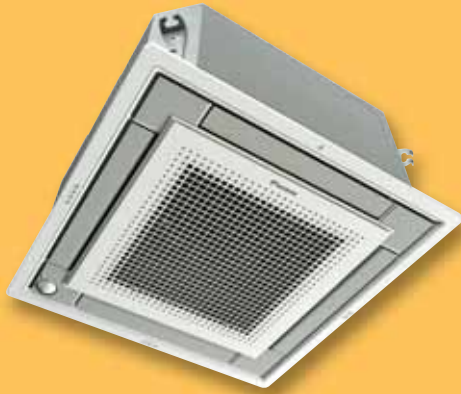
## → DESIGN

- Intégration parfaite dans tous les intérieurs grâce à sa façade design à entourage gris métallisé ou blanc.
- Fermeture totale des volets lorsque l'unité est arrêtée.
- Discrétion totale : faible épaisseur de la façade : seulement 8 mm visibles



## → SOUPLESSE D'INSTALLATION ET DE MAINTENANCE

- Unité idéale pour les dalles de faux-plafond 600 x 600 mm : aucun débordement de façade sur les dalles environnantes.
- Intégration unique qui permet à l'unité de s'adapter au changement de configuration de salle (pièce avec cloisons).
- Pompes de condensats de série (relevage 850 mm).
- Possibilité d'installer à proximité des équipements annexes (éclairage, haut-parleur, protection incendie...).



## CONFORT

- Volets de soufflage indépendants\*.
- Ajustement automatique du débit d'air.
- Unité extrêmement silencieuse.  
À partir de 25dB(A) en petite vitesse.

\* Nécessite l'ajout de l'accessoire BDBHP44C60



## DES OPTIONS UNIQUES SUR LE MARCHÉ

### Sonde de sol et sonde de présence

#### Plus de confort

- Soufflage sans effet de stratification.
- Pas de soufflage direct sur les personnes.

#### Plus d'économies

- Décalage de consigne personnalisable grâce à la sonde de présence.
- Jusqu'à 25% d'économies constatées.



Sonde de présence

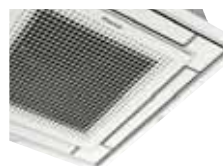


Sonde de sol

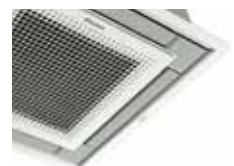


## ZOOM SUR LES FAÇADES

- 2 façades au choix pour s'adapter à tous vos intérieurs.



Façade blanche



Façade blanche et grise

## FFQ-C UNITÉ INTÉRIEURE - TYPE CASSETTE 4 VOIES ENCASTRABLE 600 X 600 EXTRA-PLATE RÉVERSIBLE



Références				FFQ25C	FFQ35C	FFQ50C	FFQ60C	
Puissance restituée	chaud	+7°CBS ext	min - nom - max	kW	1,3 / 3,2 / 5,1	1,3 / 4,2 / 5,1	1,7 / 5 / 8,6	1,7 / 7,0 / 8
	chaud	-5°CBS ext	max	kW	2,41	3,16	4,26	5,14
	chaud	-10°CBS ext	max	kW	2,04	2,68	3,55	4,29
Puissance absorbée	froid			kW	1,4 / 2,5 / 4	1,4 / 3,4 / 4	1,7 / 5,0 / 5,3	1,7 / 5,7 / 6,5
	chaud			kW	0,82	1,20	1,66	2,05
Débit d'air	froid			kW	0,56	0,92	1,56	1,89
	chaud		PV/MV/GV	m³/h	390 - 480 - 540	390 - 510 - 600	450 - 600 - 720	570 - 750 - 870
Niveaux de pression sonore	froid		PV/MV/GV	m³/h	390 - 480 - 540	390 - 510 - 600	450 - 600 - 720	570 - 750 - 870
	chaud		PV/MV/GV	dB(A)	25 - 28,5 - 31	25 - 30,5 - 34	27 - 34 - 39	32 - 40 - 43
Niveau de puissance sonore	froid		PV/MV/GV	dB(A)	25 - 28,5 - 31	25 - 30,5 - 34	27 - 34 - 39	32 - 40 - 43
	chaud			dB(A)	48	51	56	60
Type de filtre				Tamisé				
Encombrement de l'unité	H x L x P	unité	mm	260 x 575 x 575				
Encombrement de la façade	H x L x P	blanche/grise	mm	46 x 620 x 620				
	H x L x P	standard	mm	55 x 700 x 700				
Poids de l'unité / façade				kg	16 + 2,8	16 + 2,8	17,5 + 2,8	17,5 + 2,8
Références et couleurs façade	blanche			BYFQ60CW / Blanc				
	blanche et grise			BYFQ60CS / Blanc Gris				
	standard			BYFQ60B3 / Blanc				
Référence de la télécommande	IR			BRC7F530 (S* ou W*) / BRC7EB530W**				
	fil convivial			BRC1E52A				
Label énergétique	label	froid/chaud	nominal	A / A	A / B	A / B	B / B	
	EER/COP	froid/chaud	nominal	4,46 / 3,90	3,70 / 3,50	3,21 / 3,49	3,02 / 3,41	
Label énergétique saisonnier selon norme EN14825 - Climat tempéré	label	froid/chaud	saison	A ++ / A +	A ++ / A +	A ++ / A +	A ++ / A +	
	SEER / SCOP	froid/chaud	saison	6,13 / 4,25	6,33 / 4,13	5,93 / 4,13	5,79 / 4,20	
	Pdesign	froid/chaud	kW	2,50 / 2,31	3,40 / 3,45	5 / 3,84	5,7 / 3,96	
	Conso énergie	froid/chaud	kWh	143 / 761	188 / 1170	295 / 1301	344 / 1 320	

\*S pour façade grise BYFQ60CS et W pour façade blanche BYFQ60CW. \*\*IR pour façade BYFQ60B3.

## RXS-L UNITÉ EXTÉRIEURE RÉVERSIBLE

NEW

NEW

NEW

NEW



Références				RXS25L	RXS35L	RXS50L	RXS60L
Niveaux de pression sonore	chaud	nominal	dB(A)	47	48	48	49
	froid	nominal	dB(A)	46	48	48	49
Niveaux de puissance sonore	froid	nominal	dB(A)	59	61	62	62
Dimension de l'unité	H x L x P	mm		550 x 765 x 285	550 x 765 x 285	735 x 825 x 300	735 x 825 x 300
Poids de l'unité			kg	34	34	47	48
Type de compresseur				Swing			
Type de réfrigérant / GWP				R-410A / 1 975	R-410A / 1 975	R-410A / 1 975	R-410A
Plage de fonctionnement T° ext.	mode chaud	°CBH		- 15 ~ + 18	- 15 ~ + 18	- 15 ~ + 18	- 15 ~ + 20
	mode froid	°CBS		- 10 ~ + 46			
Préchargé d'usine jusqu'à	m			10			
Raccordements frigorifiques	longueur/dénivelé max	m		20 / 15	20 / 15	30 / 20	30 / 20
	diamètres	liquide/gaz		1/4 - 3/8	1/4 - 3/8	1/4 - 1/2	1/4 - 1/2
Raccordements électriques	alimentation	V/Ph/Hz		230 / 1 / 50			
	protection*	disjoncteur		10A	10A	20A	20A
	câble liaison	int./ext.		mm²			
				4G1,5			

\*Valeurs indicatives, à vérifier en fonction du site et dans le respect de la norme NFC 15-100.



Les unités Daikin sont conformes aux normes européennes qui garantissent la sécurité des produits.



Les produits Daikin sont distribués par :